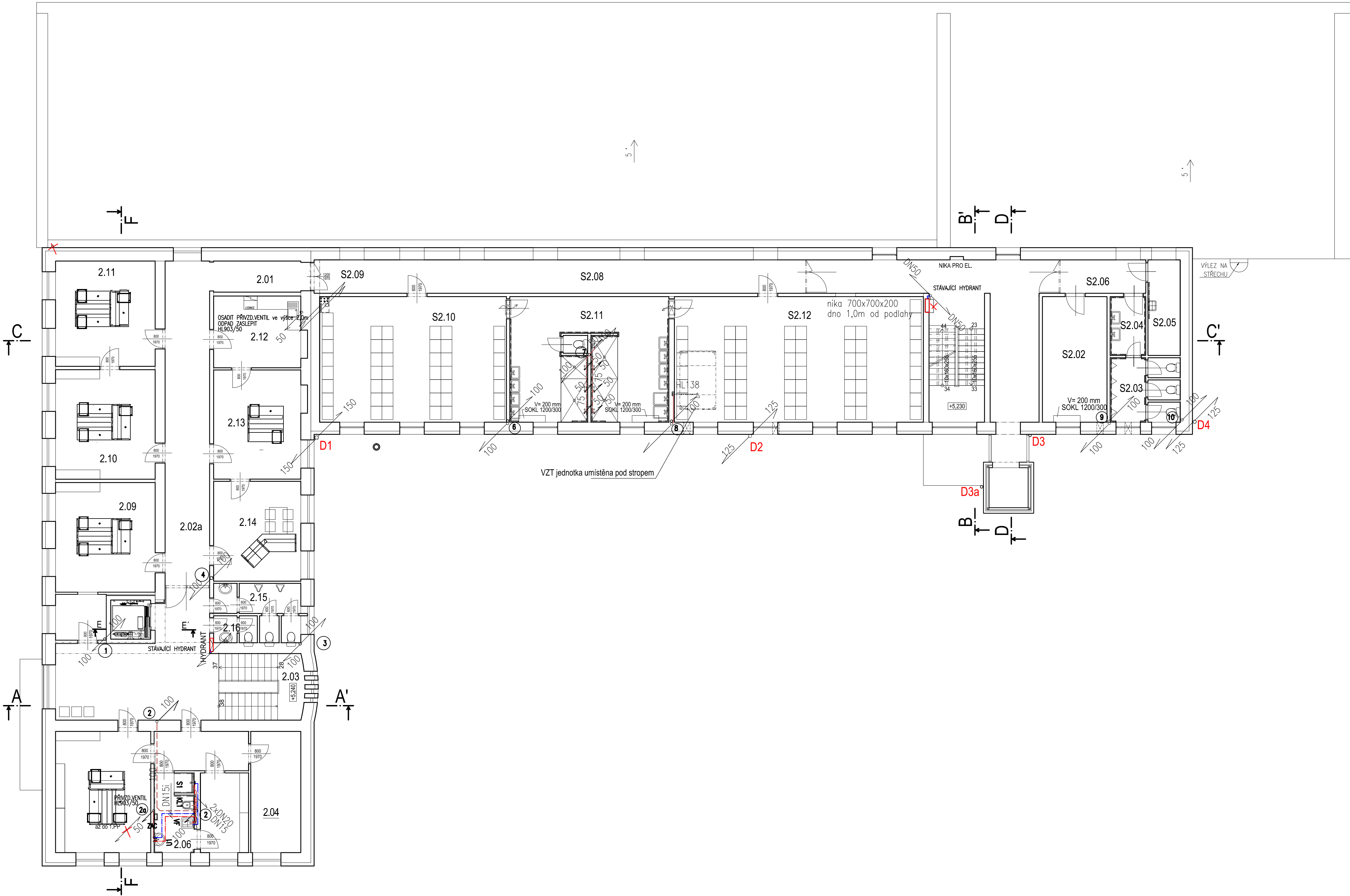


PŮDORYS 2.NP - NOVÝ STAV



LEGENDA MÍSTNOSTÍ 2.NP SO 001							
číslo	název místnosti	plocha m²	výška stropu m	podlaha	úprava stěny	strop	poznámka
2.01	SPOJOVACÍ KRČEK	6,0	2,9	keramic. dlažba			
2.02a	CHODBA	29,2	2,9	keramic. dlažba	vápenná omítka	kazet. podtl.	
2.02b	CHODBA	31,1	2,63	NOVÉ keramic. dlažba	vápenná omítka	kazet. podtl.	NOVÉ vln. sokl - sokl. podtl. v. 100 mm
2.03	SCHODIŠTĚ	11,39	2,9	keramic. dlažba	vápenná omítka	kazet. podtl.	
2.04	SERVEROVNA	12,26	2,9	PVC			PVC. sokl v. 80 mm
2.05	CHODBA	7,5	2,775	NOVÉ vln. podlaha	vápenná omítka	kazet. podtl.	NOVÉ vln. sokl - sokl. podtl. v. 100 mm
2.06	ÚKLID	6,5	2,775	NOVÉ keramic. dlažba	vápenná omítka	kazet. podtl.	NOVÉ vln. sokl - sokl. podtl. v. 100 mm
2.07	KANCELÁŘ	13,9	2,775	NOVÉ vln. podlaha	vápenná omítka	kazet. podtl.	NOVÉ vln. sokl - sokl. podtl. v. 100 mm
2.08	ŠATNA	7,8	2,775	NOVÉ vln. podlaha	vápenná omítka	kazet. podtl.	NOVÉ vln. sokl - sokl. podtl. v. 100 mm
2.08	KANCELÁŘ	22,96	2,9	PVC			
2.10	KANCELÁŘ	22,08	2,9	PVC			
2.11	KANCELÁŘ	21,22	2,9	PVC			
2.12	KUCHYŇKA	12,64	2,9	keramic. dlažba			
2.13	KANCELÁŘ	19,25	2,9	PVC			
2.14	KANCELÁŘ	17,61	2,9	PVC			
2.15	WC - MUŽ	7,30	2,9	keramic. dlažba			
2.16	WC - ŽENY	2,28	2,9	keramic. dlažba			
2.17	VÝDEJ PĚNĚZ	4,7	2,7	NOVÉ vln. podlaha	vápenná omítka	kazet. podtl.	NOVÉ vln. sokl - sokl. podtl. v. 100 mm
CELKEM		267,03 m²					

LEGENDA MÍSTNOSTÍ 2.NP SO 002							
číslo	název místnosti	plocha m²	výška stropu m	podlaha	úprava stěny	strop	poznámka
S2.01	CHODBA	13,4	3,15	keramic. dlažba			
S2.02	SUŠARNA	16,39	3,15	PVC			
S2.03	WC	9,00	3,15	keramic. dlažba			bílá.obklad v 1800 mm
S2.04	PŘEDSÍŇ	4,24	3,15	keramic. dlažba			bílá.obklad v 1800 mm
S2.05	ÚKLIDOVÁ MÍSTNOST	6,24	3,15	keramic. dlažba			bílá.obklad v 1800 mm
S2.06	CHODBA	28,7	3,15	keramic. dlažba			
S2.07	CHODBA	31,50	3,15	keramic. dlažba			
S2.08	SPOJOVACÍ CHODBA	35,33	3,15	keramic. dlažba			
S2.09	CHODBA	4,5	3,15	keramic. dlažba			
S2.10	ŠATNA	47,46	3,15	keramic. dlažba			22 osob
S2.11	UMÝVÁRNA	39,00	3,15	protiskoušková keramic. dlažba			
S2.12	ŠATNA	63,28	3,15	PVC			29 osob
S2.13	KRČEK K VÝTAHU	2,0	2,55	NOVÉ vln. podlaha	vápenná omítka	kazet. podtl.	NOVÉ vln. sokl - sokl. podtl. v. 100 mm
CELKEM		258,05 m²					

LEGENDA

- NAVRŽENA DEŠŤ.KANALIZACE VENKOVNÍ
- SVODNÉ POTRUBÍ KANALIZACE VEDENO V PODHLĚDU
- PŘÍPOJOVACÍ POTRUBÍ KANALIZACE
- ROZVODY STUDENÉ VODY
- ROZVODY TEPLÉ VODY
- ROZVODY CÍRKULACE

LEGENDA ZAŘÍZOVACÍCH PŘEDMĚTŮ

OPRAVA 25.1.2021

U1 UMÝVADLO DÍTURNÍTOVÉ 60cm,+UMÝVADLOVÝ SIFON 3" NEREZ
+ SENZOROVÁ STOJÁNKOVÁ BATERIE,UMÝVADLOVÁ VÝPUSŤ,2xROHOVÝ VENTIL S FILTREM

KL1 ZÁVĚSNÝ KLOZET ,PLOCHÉ SPLACHOVÁNÍ,DUROPLASTOVÉ SEDÁTKO S POKLOPEM S OCELOVÝMI ŮCHYTÝ
+ WC SYSTÉM PRO ZÁVĚSNÝ KLOZET S OBEZDĚNÍM
+ TLAČÍTKO BEZDOTYKOVÉ S INFRA SENZOREM,DUAL FLUSH NEREZ

S1 SPRCHOVÁ ŽLAB Z NEREZ OCELI KE STĚNĚ,DL.800mm,STAV.VÝŠKA 110mm,ODTOK DN50 S KLOUBOVÝM PŘÍPOJENÍM NA ODTOKU
AUTOMATICKÁ SPRCHOVÁ BATERIE NA SENZOR S TERMOSTATICKÝM VENTILEM
+SPRCHOVÉ RAMINKO NÁSTĚNNÉ,HLAVOVÁ SPRCHA 300mm
+SPRCHOVÉ DVĚŘE JEDNOKRÍDLÉ PRAVÉ S PEVNÝM SEGMENTEM 900mm

VF VÝLETKA ZÁVĚSNÁ S PLASTOVOU MŘÍŽKOU +VÝLEVKOVÝ MODUL PRO ZÁV.VÝLEVKU+VODOVODNÍ BATERIE

ZC NAPAJECÍ ZDROJ 12 V

SO 003

SO 002

SO 001

RAZÍTKO/PODPIS

POZNÁMKA :

Projekt zdravotnětechnických instalací byl zpracován na základě výkresových podkladů dodaných investorem SAKO Brno,a.s. a zaměření viditelných instalací.

Před napojením na stávající instalace ZTI je nutné je ověřit.

NÁZEV PROJEKTU

NADSTAVBA ADMINISTRATIVNÍHO OBJEKTU SAKO
BRNO, a. s. ČERNOVICKÁ 15"

MÍSTO STAVBY

SAKO Brno, Černovická 454/15, 617 00, Brno Jih
Parcela č. 172/1, k.ú. Komárov (611026)

STAVBYNÍK

SAKO Brno, a.s., Jedovnická 4247/2, Jidenice, 62800 Brno

OBJEKT

DOKUMENTACE STAVBYNÍHO OBJEKTU

ČÁST PROJEKTU

ZDRAVOTNĚ-TECHNICKÉ INSTALACE

NÁZEV

PŮDORYS 2.NP - NOVÝ STAV - ZTI

ČÍSLO

05

NĚBÍTKO

STUPEŇ

1:100

DPS

GARANT projekt s.r.o.

Starovojská 100/1A, 602 00 Brno
IČ: 25722816, DIČ: CZ25722816
E-mail: info@garantprojekt.cz
mobil: 066 513 826
web: garantprojekt.cz

AUTORIZOVANÝ
PROJEKTANT

ING. DANUŠE ČURDOVÁ
E.autotace: 1000888

HLAVNÍ INŽENÝR
PROJEKTU

ING. STANISLAV SMOLÍK

VYPRACOVAL

ING. DANUŠE ČURDOVÁ

ČÍSLO ZAKÁZKY

GP202007

DATUM

SRPEN 2020